

Begleitmaterial zum Theaterstück

7 kleine blaue Wunder

Theater Roos und Humbel



Dieses Begleitmaterial wurde erarbeitet von:

Katja Lang
Atelier Creaviva - Zentrum Paul Klee, Bern

Silvia Roos
Theater Roos und Humbel
Bahnhofstrasse 18 CH-5300 Turgi
0041 (0)56 622 04 21
info@roosundhumbel.ch
www.roosundhumbel.ch

Blauwärts

*Hinter der Nebelwand im Gehirn
Gibt es noch andere Gegenden,
die blauer sind,
als du denkst.*

*Wie klein sähe die Geschichte aus,
von oben gesehen.
Kühl und hell,
schwereelos ging dein Atem dort,
wo dein Ich nichts wiegt.*

H.M. Enzensberger



liebe Eltern und Kinder,
sehr geehrte Erzieherinnen und Erzieher,

Über ein Jahr haben wir uns intensiv mit der Farbe Blau beschäftigt, haben uns von Künstlern wie Klee, Matisse, Yves Klein inspirieren lassen. Blau als Farbe der Weite und des Unbekannten, Unwirklichen hat uns fasziniert und eigentlich war die ganze Arbeit eine Reise ins Blaue.....

Mit diesem Begleitmaterial halten Sie eine Ideensammlung in den Händen. Ideen, mit denen Sie mit wenig Aufwand ihr eigenes kleines blaues Wunder erleben können.

Viel Vergnügen!

Silvia und Stefan Roos Humbel



Gespräch zum Einstieg

- was ist blau?
- was ist natürlicherweise blau?
- was kann man blau färben/anmalen?
- wer trägt (heute) blaue Kleider?
- wessen Lieblingsfarbe ist blau?
- was hast du Blaues in deinem Zimmer/auf dem Spaziergang oder Kindergartenweg gesehen?

Redewendungen (für ältere Kinder):

- der blaue Planet:
unsere Erde vom Weltall aus betrachtet
- blau machen
frei machen, bezieht sich auf Blau-Färber (Indigo) in früheren Zeiten, die Stoffe einen Tag an der Luft hängen mussten, um mit dem Sauerstoff „auszublauen“ und somit ihren freien Tag hatten
- blau sein
betrunken sein
- das Blaue vom Himmel versprechen
unmögliches versprechen
- eine Reise ins Blaue
eine Reise ohne bestimmtes Ziel, einfach drauflos
- sein blaues Wunder erleben
eine grosse, evt. unangenehme Überraschung erleben

Nachbereitung des Theaterstücks

„Offene“ Fragen, die zu einem Gespräch führen sollen, es gibt kein „richtig“ oder „falsch“

- Warum ist bei Herr und Frau Braun alles Braun?
- War schon immer alles Braun?
- Warum gibt es bei Herr und Frau Braun kein Blau?

- woher kommt Nünü?
- wohin geht Nünü?
- wohin möchtest du gehen?
- sind Herr und Frau Braun traurig, wenn Nünü fortgeht?
- warst du traurig, dass Nünü fortgegangen ist?
- ist Nünü traurig?

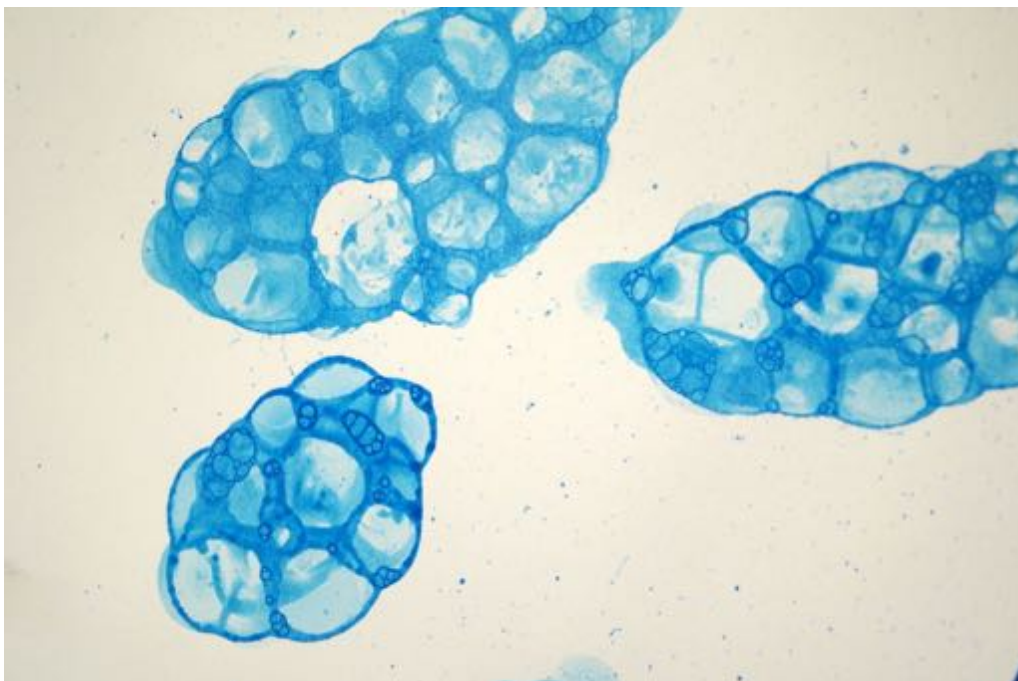
- Möchtest du auch gerne Besuch von Nünü?
- Was für eine Farbe soll es dir bringen? Oder wünschst du dir etwas anderes von Nünü?
- Werden Herr und Frau Braun auch in Zukunft gerne Blau haben?

- Magst du gerne Blau?
- Warum?

Schaumbild



Flüssige Wasserfarbe (Gouache Plakatfarbe, etc.) mit wenig Wasser verdünnen, etwas Abwaschmittel zugeben. Mit einem Trinkröhrchen Schaum blasen. Mit zwei Löffeln Schaum vorsichtig abheben, auf das Papier setzen, trocknen lassen.



Stabpuppe



Aus blauem Papier eine Figur ausschneiden, ein Hölzchen auf der Rückseite befestigen: fertig ist die Stabpuppe.



Stabfigur „Max“ aus dem Stück

Paul Klee, „Tanzender Vogel“



Schnurdruck

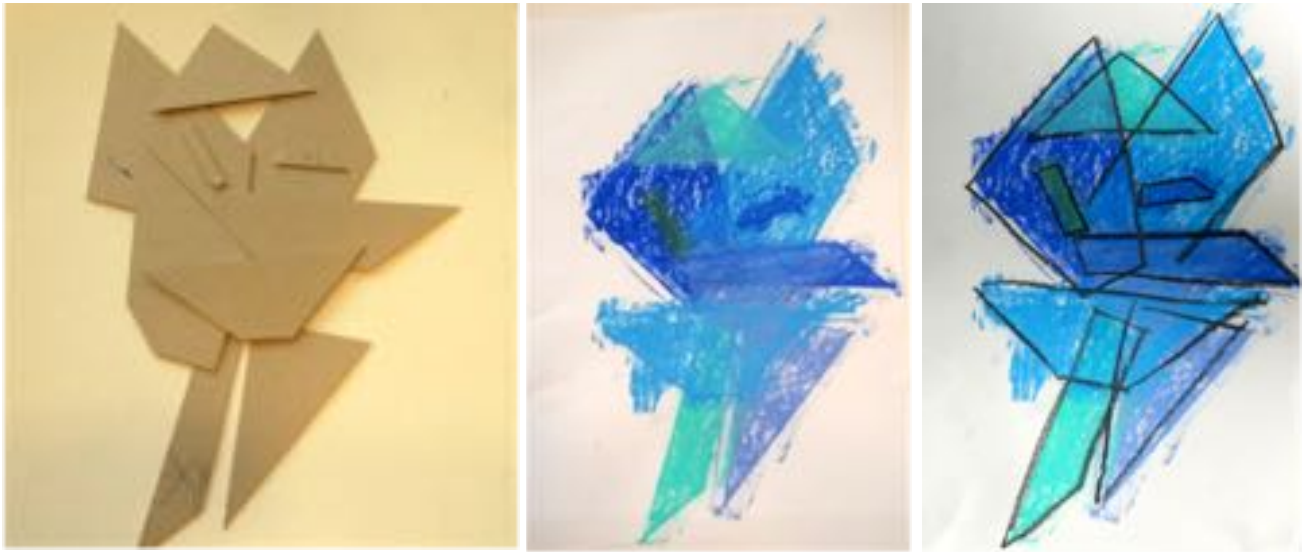


Eine Schnur mit blauer Farbe einfärben und auf ein Blatt Papier legen. Ein zweites Blatt darüberlegen und mit der einen Hand festdrücken, während die andere Hand nach unten an der Schnur zieht (nur in eine Richtung ziehen). Diesen Vorgang mehrmals mit verschiedenen Blaunuanen wiederholen. Das Resultat ist ein Blumenstrauss mit Wunderblumen.



Paul Klee, „Spiralblüten

Schablonenabrieb

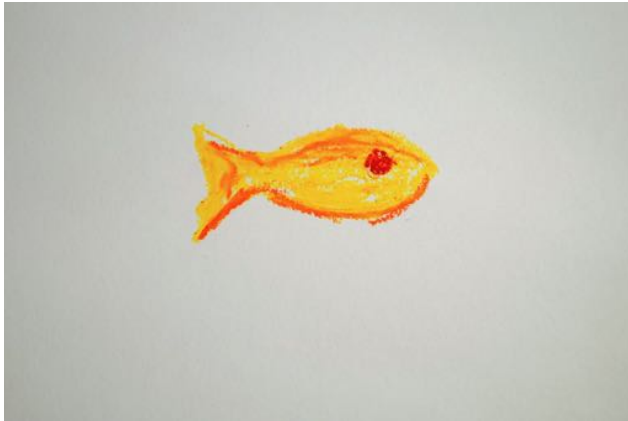


Kartonformen arrangieren und mit einem Blatt Papier zudecken. Mit blaufarbenen Wachsmalkreiden darüber färben und sich von den Formen überraschen lassen, die durch das Blatt drücken. Je nach Alter mit schwarzer farbe umranden.



Paul Klee, „kleiner Blauteufel“

Nünüs Fisch



Mit nicht wasserlöslicher Wachsmalkreide orangen Fisch zeichnen. Mit blauer Wasserfarbe (Gouache, Plakatfarbe, etc.) mit einem Abwaschschwamm darübermalen



Der Fisch aus dem Theaterstück

für die Fisch-Geschichte haben wir uns von Paul Klee inspirieren lassen.....



Abdeck-Fleck



Den Malgrund blau einrollen und trocknen lassen. Aus einem Zeitung Stücke reissen, beliebig anordnen und leicht festkleben mit Klebestift. Mit einer Deckfarbe darüber rollen (Gouache) und die Zeitunsteile wieder abziehen. Die entstandenen Flächen mit wenigen Strichen ergänzen.

Paul Klee, „blau-Vogel-Kürbis“



Einstrichzeichnung



Herr und Frau Blau

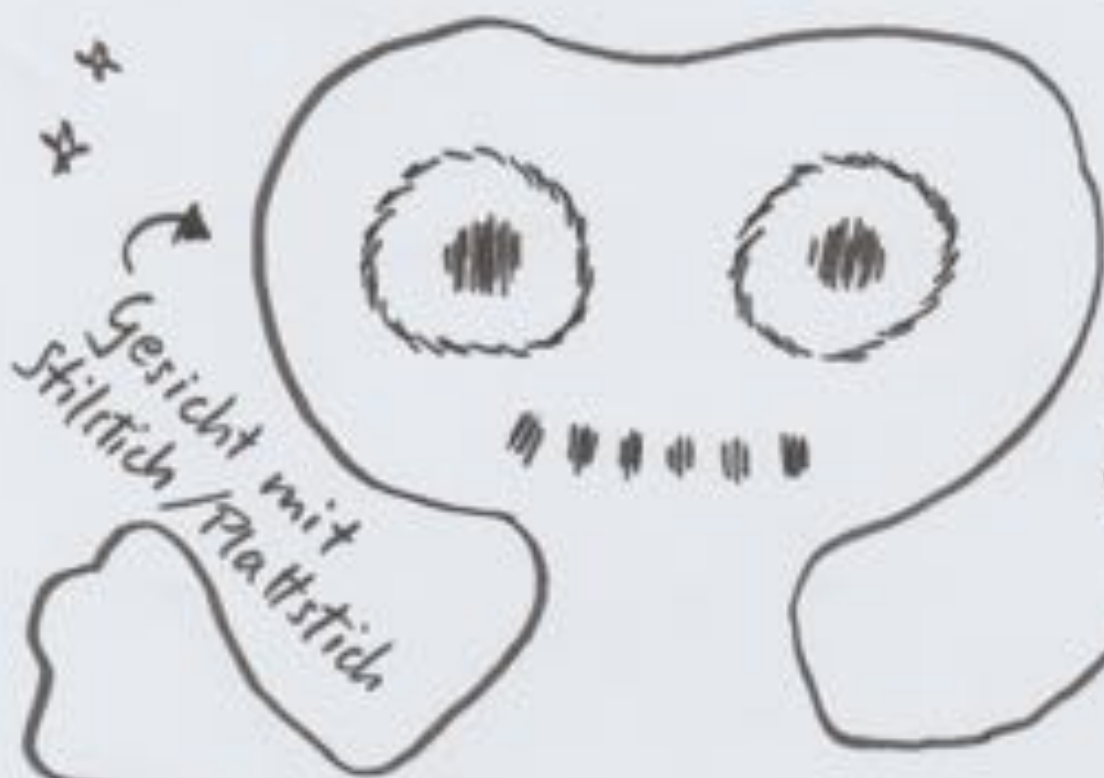


Einstrichzeichnung von Pablo Picasso

Genähte Nünü-Puppen (siehe Schnittmuster)



7 kleine blaue Wunder Schnittmuster Nünü



www-roosundhumbel.ch
Theater Roos und Hummel

offen lassen
zum Wenden

+ 1cm Nahtzugabe!

wenn Nünü aus Plüsch oder Jersey genäht wird, nur wenig stopfen, sonst verformt sich die Puppe. Viel Spaß!